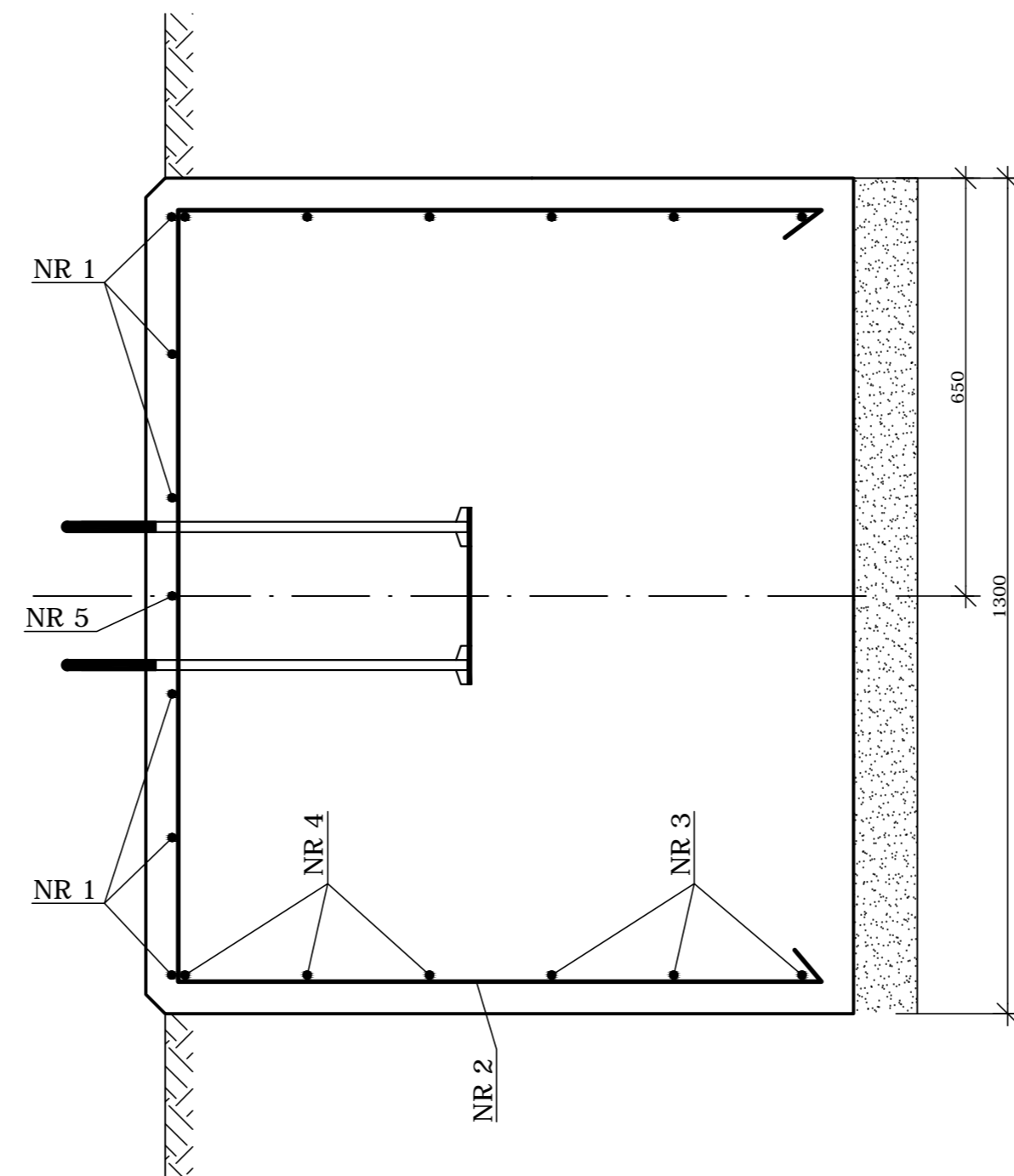
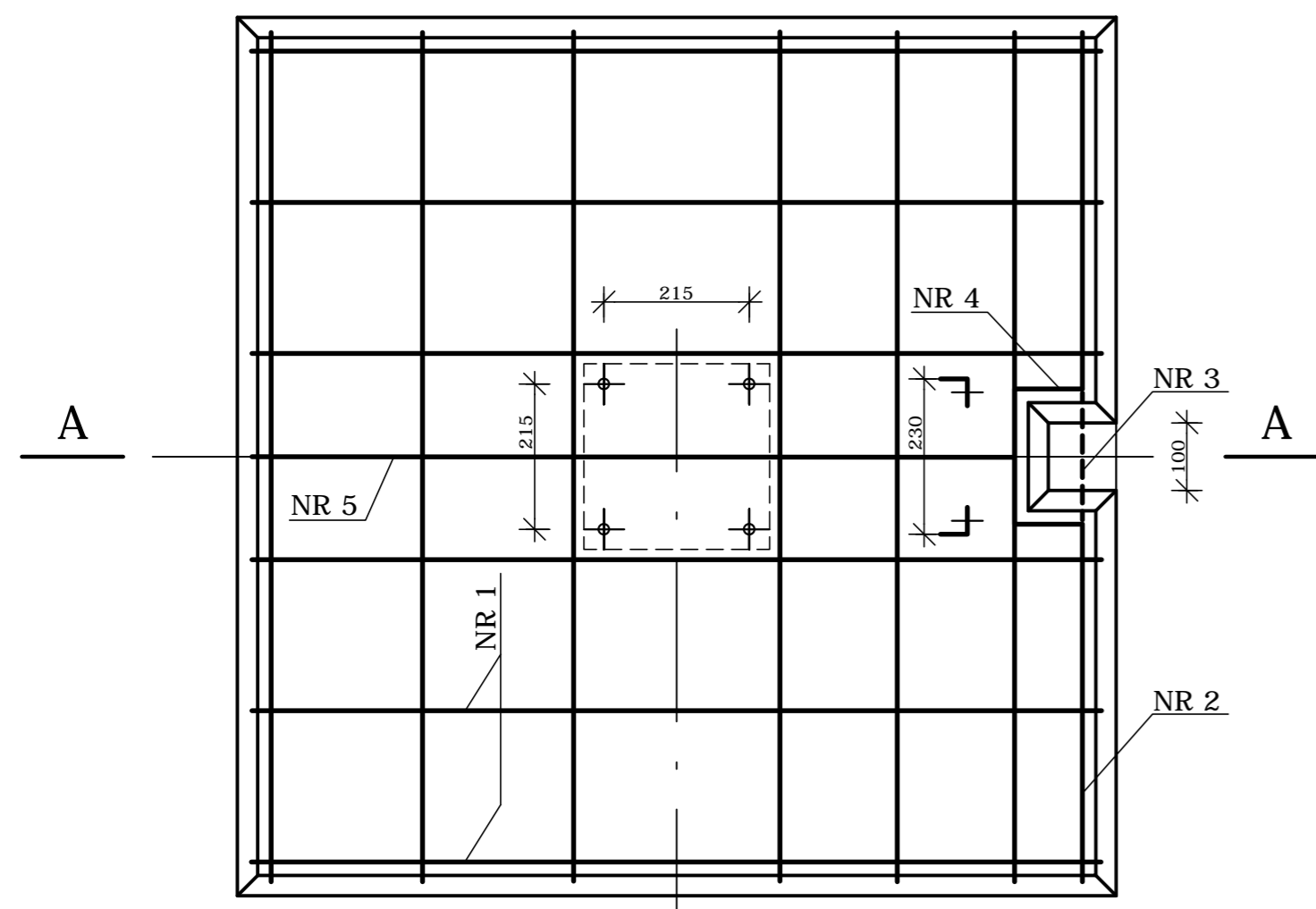


FUNDAMENT F-3 szt. 1
1 : 10

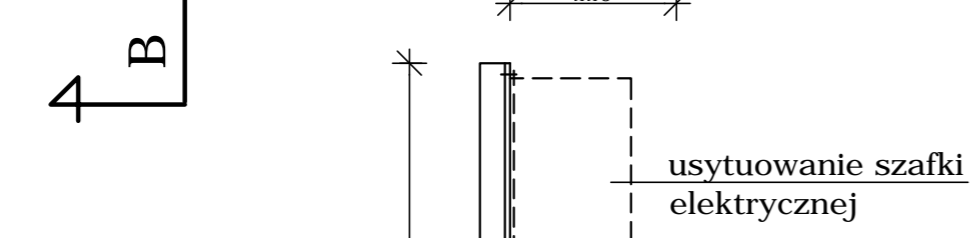


WYKAZ STALI ZBROJENIOWEJ

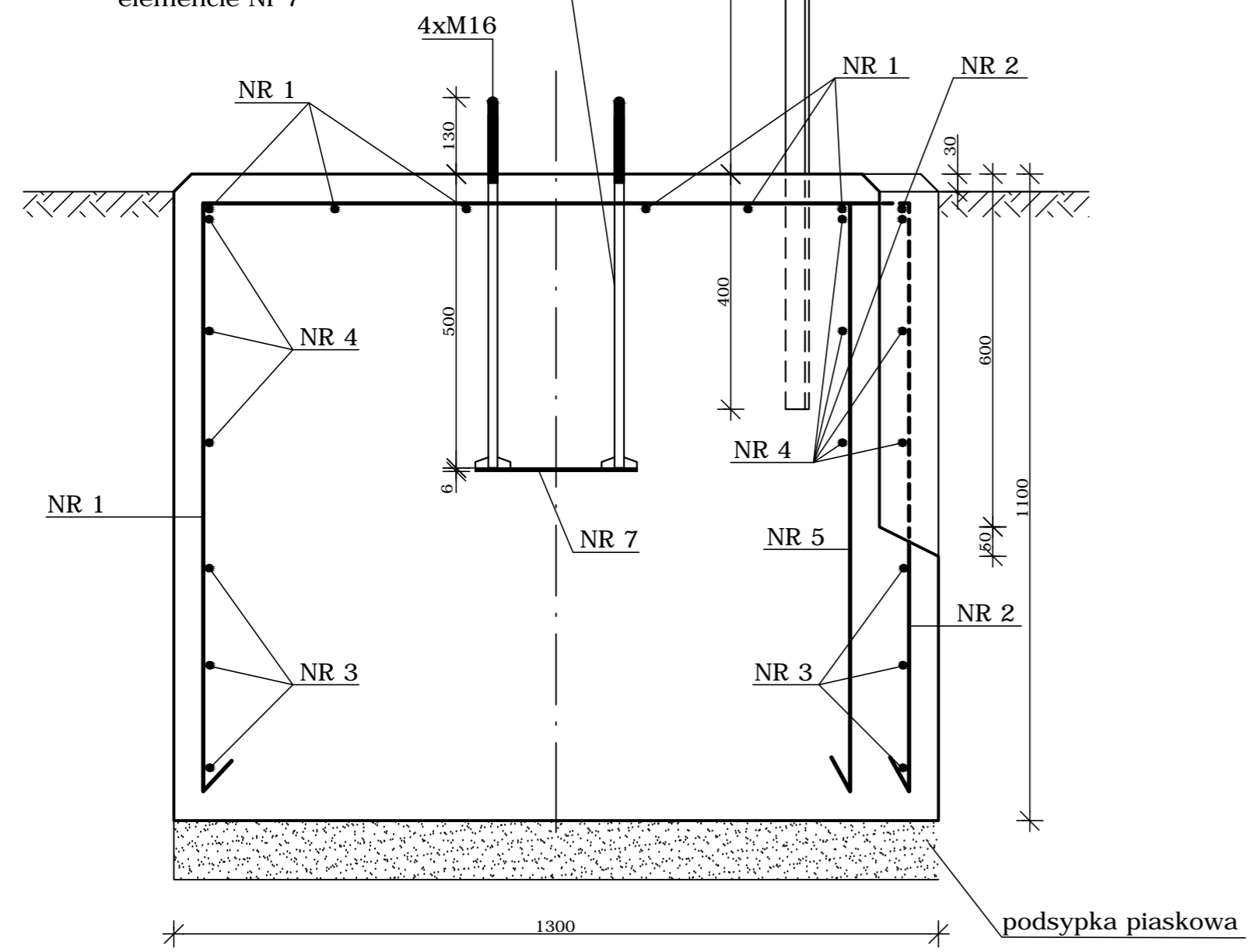
NR	Ø	Kształt pręta	Długość 1szt. (cm)	Ilość szt.	Długość łączna(m)
1	10		332	12	39,8
2	10		257	2	5,14
3	10		492	3	14,8
4	10		512	3	15,4
5	10		322	1	3,22
Długość łącznie					78,4
Ciężar stali na 1 fundament					kg 48,1

BETON C30/37 klasa ekspozycji XF3
STAL A-0

A - A



4 x kotwy Ø16 dostarczone z masztem. Przed umieszczeniem w fundamencie mocować na elemencie Nr 7



WYKAZ STALI PROFIOWEJ

NR	Profil	Długość 1szt. (cm)	Ilość szt.	Długość łączna (m)	Ciężar jedn.	Ciężar stali
6	L 40x40x4	120	2	2,4	2,42	5,8
7	blacha 280x280x6		1			3,6
Ciężar stali					kg	9,4

STAL St 3S
ELEKTRODY ER 146

Fundament wykonać na budowie jako wylewany.

UWAGI:

1. Powierzchnie styku betonu z gruntem smarować abizolem 2xR.
2. Wierzch fundamentu zatrzeć na gładko.
3. Kątowniki stalowe malować dwukrotnie farbą podkładową i dwukrotnie nawierzchniową chlorokauczukową.
4. Wymiary podano w mm.

TOM 3 - PROJEKT OGRODZENIA I FUNDAMENTÓW

BIURO STUDIÓW I PROJEKTÓW LOTNISKOWYCH POLCONSULT Sp. z o.o. 00-697 Warszawa, Al. Jerozolimskie 53					
Projekt przystosowania istniejącego lądowiska dla śmigłowców przy Kutnowskim Szpitalu Samorządowym do wymagań obowiązujących przepisów					
Fundament F-3 dla wskaźnika kierunku wiatru					
Przedmiot rysunku	konstrukcyjna				
Branża	konstrukcyjna	Nr uprawnień	Data	Podpis	Nr um.
Projektował	inż. Bogdan Królikowski	St-377/77	11.13 r.		PL-1079/67
Opracował	techn. Marta Dąbrowska		11.13 r.		Skala 1:10
Sprawił	mgr inż. Roman Przybyłek	LOM71/87	11.13 r.		Nr rysunku. 5.
					Nr archiw.